

# 金沢市入江 中古一戸建て

\*住宅ローン減税・登録免許軽減・不動産取得税軽減 対象物件\*



## 現在リフォーム中

2,498 (税込) 万円

お支払い例

月々 63,252円

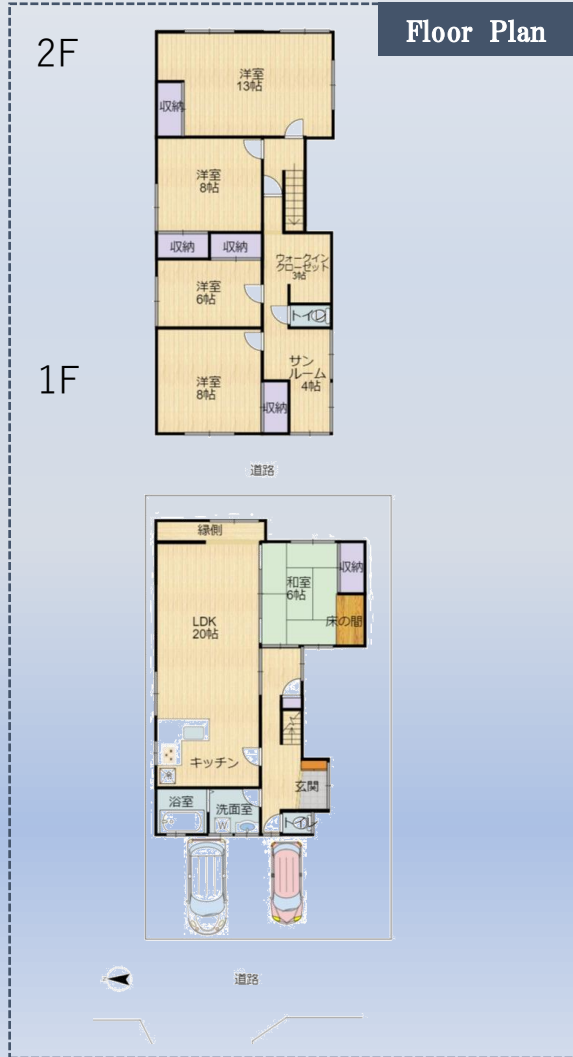
■北陸銀行 住宅ローン 固定金利特約型3年 【金利0.35%】35年返済 頭金なし  
ボーナス返済なし 2500万円借入の返済例 (2024年11月現在) ※別途諸経費がかかります  
※登記移転は弊社指定司法書士となります。

Renovation

現在リフォーム中



MAP



所在地 金沢市入江1丁目265番 (土地地番/金沢市入江1丁目264番、265番)

- ◆土地 166.04㎡ (約50坪)
- ◆建物 1階/68.31㎡、2階/89.18㎡
- ◆構造 木造瓦葺2階建
- ◆築年月 平成2年4月
- ◆土地権利 所有権
- ◆地目 宅地
- ◆接道 西側 約4.0m 間口約8.5m 東側 約2.4m 舗装道路
- ◆交通 北陸鉄道バス 新神田バス停400m 徒歩5分  
IRいしかわ鉄道 西金沢駅2.0km 徒歩25分
- ◆都市計画 市街化区域
- ◆用途 第1種住居地域
- ◆建ぺい率 60%
- ◆容積率 200%
- ◆駐車台数 並列2台以上
- ◆入居日 即時

- 【ライフライン】上水道・下水道・プロパンガス (ガス会社指定あり)
- 【周辺環境】
- \*新神田小学校 (徒歩約6分) 約450m
  - \*高岡中学校 (徒歩約8分) 約600m
  - \*コープたまほこ 約500m
  - \*安田内科病院 約500m
  - \*ローソン金沢新神田店 約190m

生活便良好！！  
リフォーム済、水まわり新品交換済で快適です。

## 株式会社イーハウジング

■宅地建物取引業・石川県知事(2)4234号 ■(公社)全日本不動産協会会員 ■(公社)不動産保証協会会員

取引態様 (売主) 〒921-8054 石川県金沢市西金沢5丁目305番地  
TEL/076-227-9733 FAX/076-227-9734 0120-889-733

MAIL/info@e-housing.vc HP/http://www.e-housing.vc

会社HPはこちらから



## 不動産購入費用概算

物件所在地

金沢市入江1丁目265番

物件価格	土地売買には消費税はかかりません 建物のみ消費税がかかります。	(税込)	<b>24,980,000 円</b>
公租公課 その他日割	【所有権移転日(登記日)をもって清算】 固定資産税・都市計画 (令和 6 年度: 74,456 円) 日割案分計算 円		
登記費用	【司法書士へお支払 ※司法書士指定あり】 ・移転登記、抵当権設定費用	約	250,000 円
銀行諸費用	【機関へお支払】 北陸 銀行の場合 ローン保証料 (返済期間 35 年 借入額 2,600 万円) 事務取扱手数料 ネット手数料	約	円 286,000 円 5,500 円
印紙代	【売買契約書に貼付(印紙税)】	約	10,000 円
火災保険	【保険会社へお支払】 保険契約期間 5 年、契約プランによって異なります。	約	200,000 円
その他	国土交通省指定瑕疵保険 (1000万円・5年間) 発行手数料 白アリ防除施工 (5年保証)		148,000 円 円
諸費用合計		約	992,570 円
合計金額	物件価格 + 諸費用	約	<b>25,972,570 円</b>

### ◆住宅ローン返済シュミレーション 借入額 2,600万円

北陸銀行/ほくぎん手数料定率型住宅ローン 3年固定金利特約型 年0.35%  
満20歳以上50歳以下、一般団信、ボーナス払いなし

#### シュミレーション結果

シミュレーションの前提  <b>お借入期間:25年</b>	お借入金額	2600 万円
	(うちボーナスご返済分)	0 万円
	お借入期間	25 年
	金利	年 0.350 %
	毎月のご返済額 (ボーナス月以外のご返済額)	90,526 円
シミュレーションの前提  <b>お借入期間:30年</b>	お借入金額	2600 万円
	(うちボーナスご返済分)	0 万円
	お借入期間	30 年
	金利	年 0.350 %
	毎月のご返済額 (ボーナス月以外のご返済額)	76,090 円
シミュレーションの前提  <b>お借入期間:35年</b>	お借入金額	2600 万円
	(うちボーナスご返済分)	0 万円
	お借入期間	35 年
	金利	年 0.350 %
	毎月のご返済額 (ボーナス月以外のご返済額)	65,782 円

北陸銀行HPより引用

